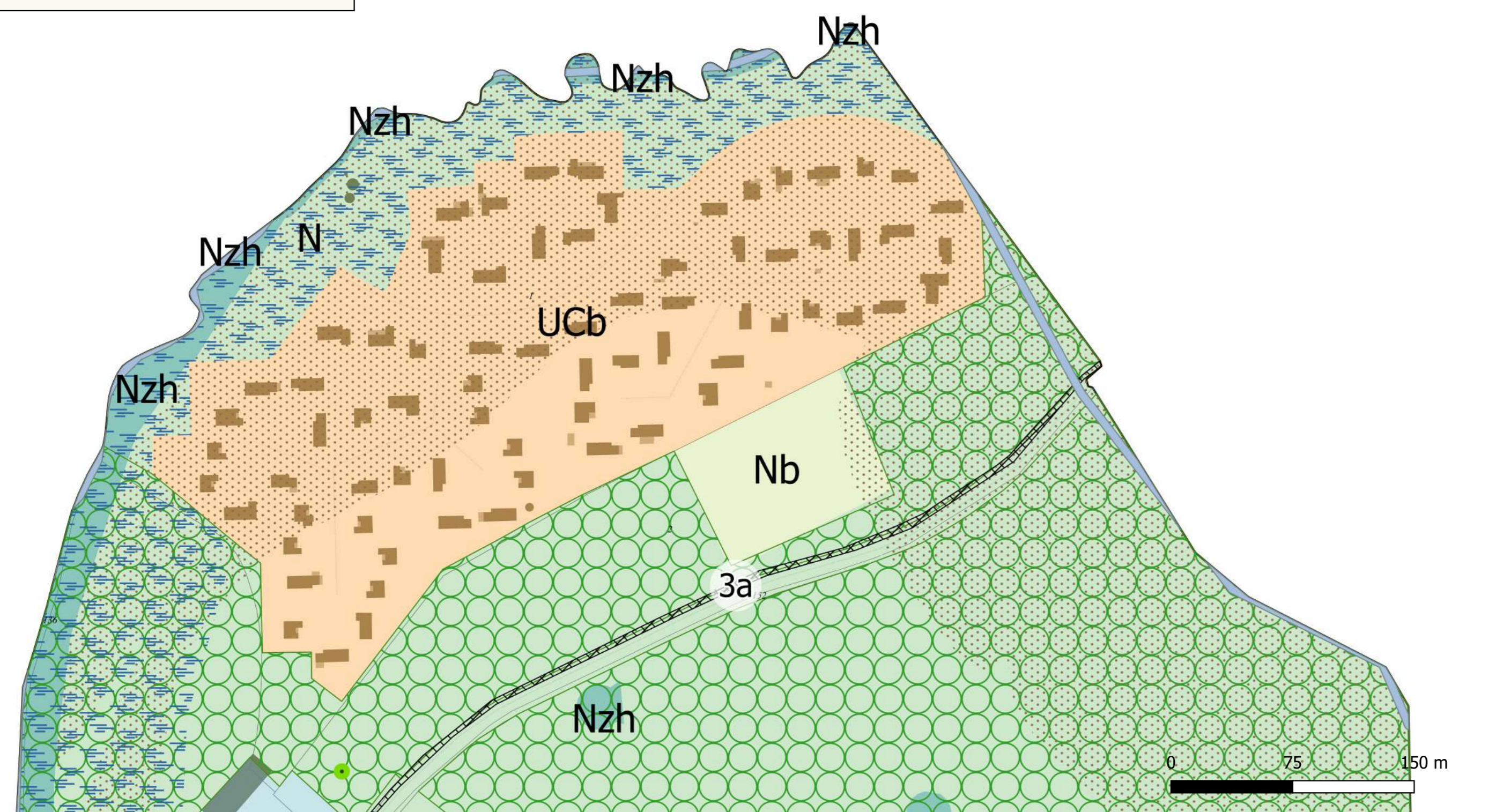
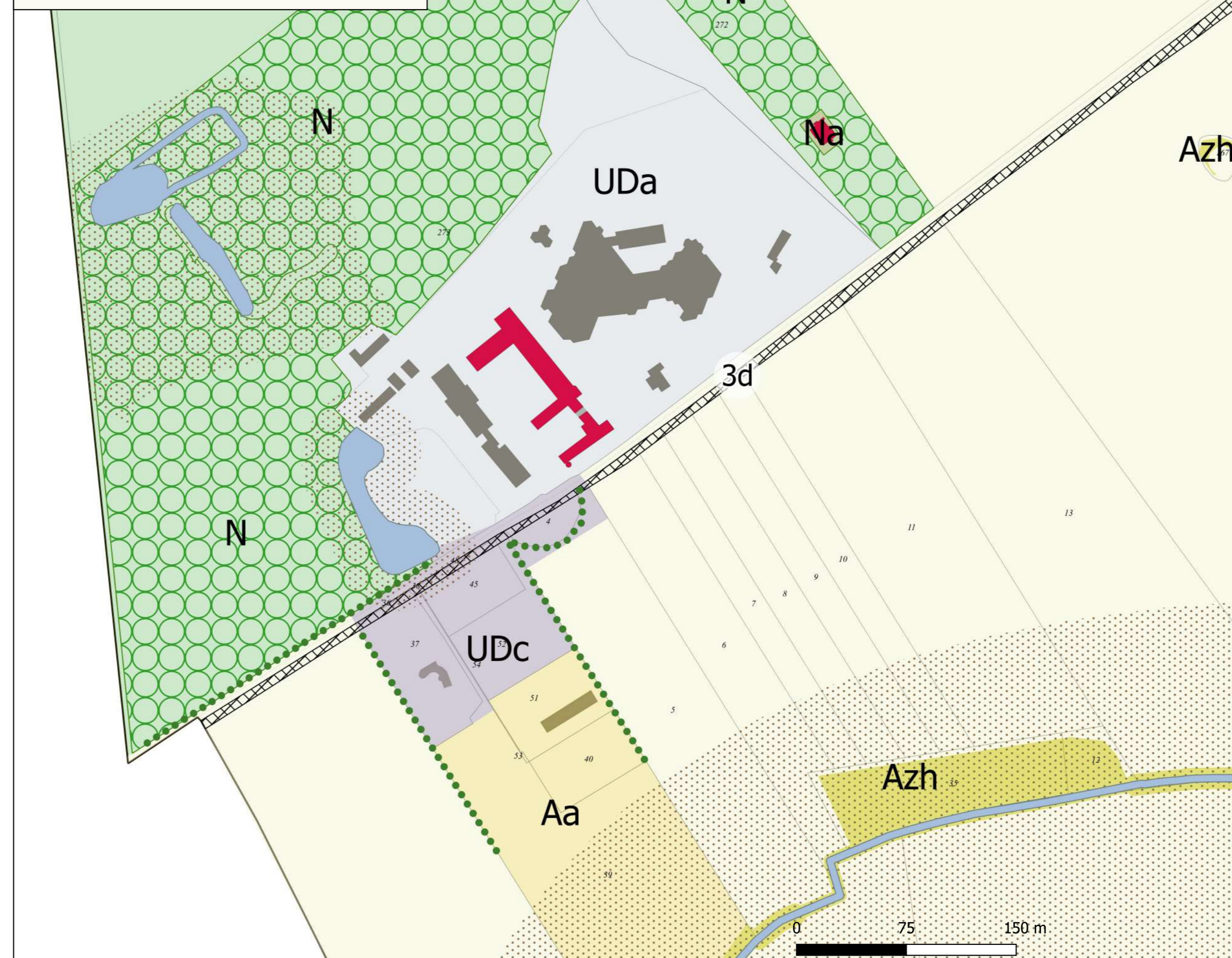


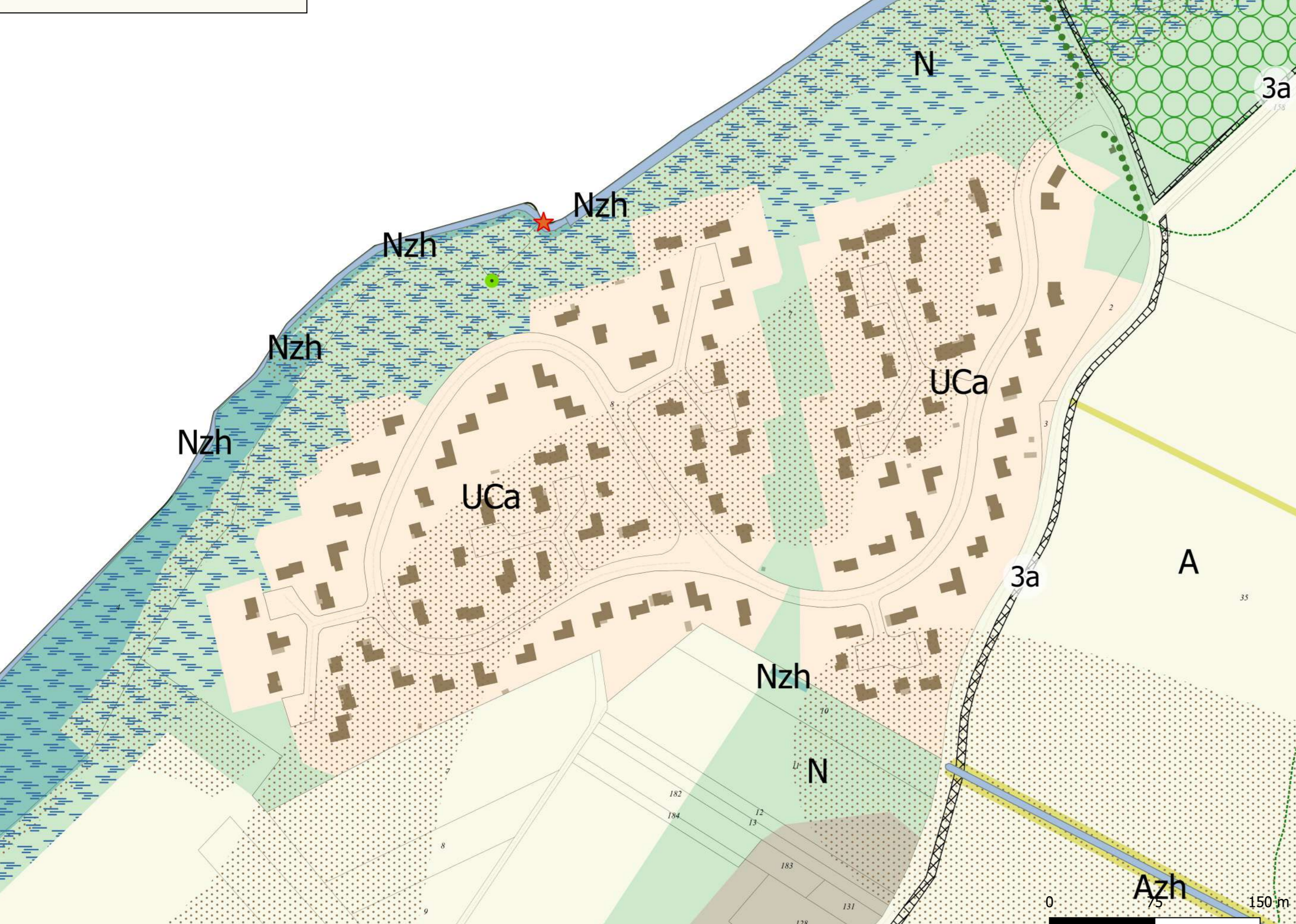
Clos de la Vigne



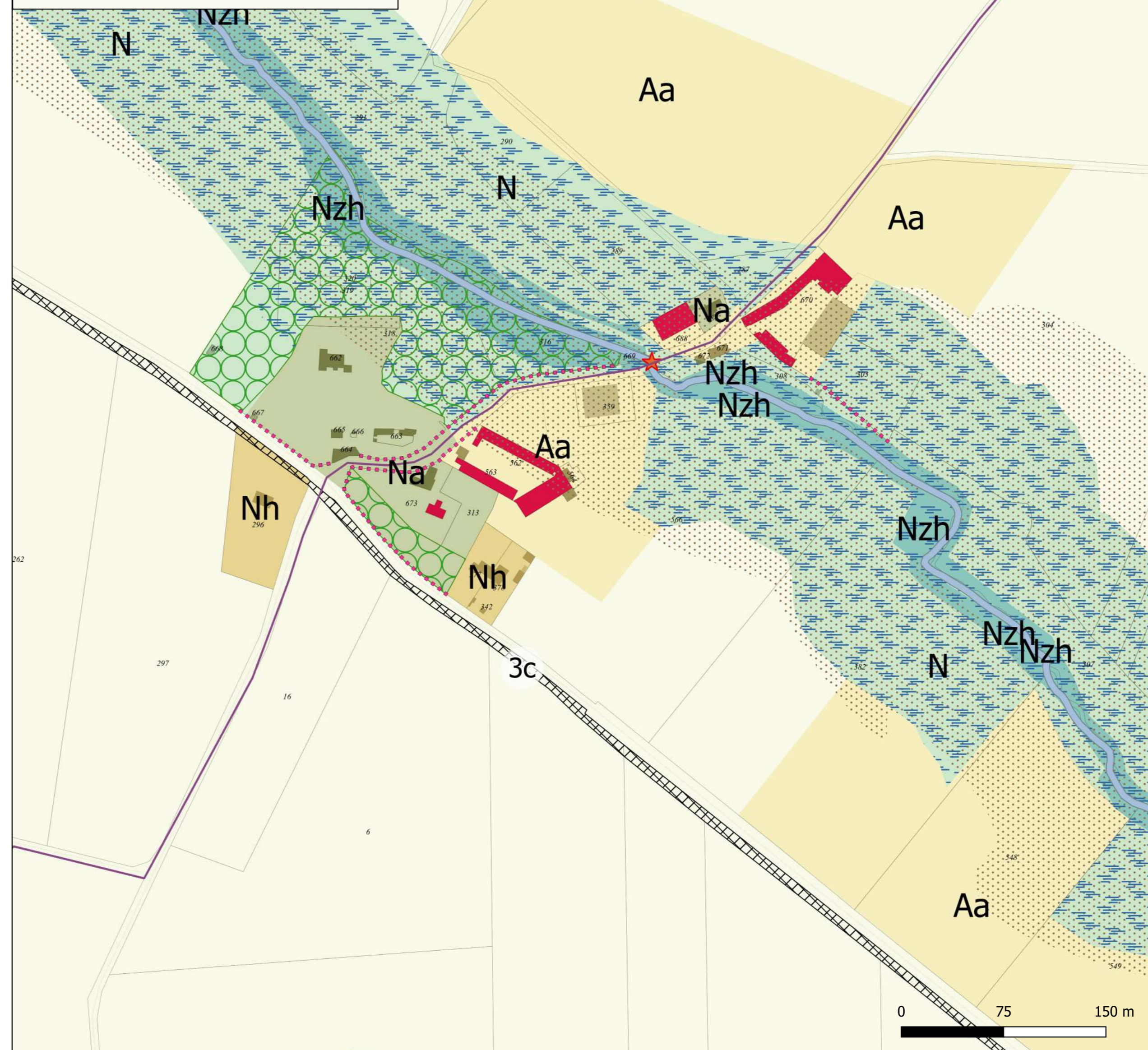
Forcilles



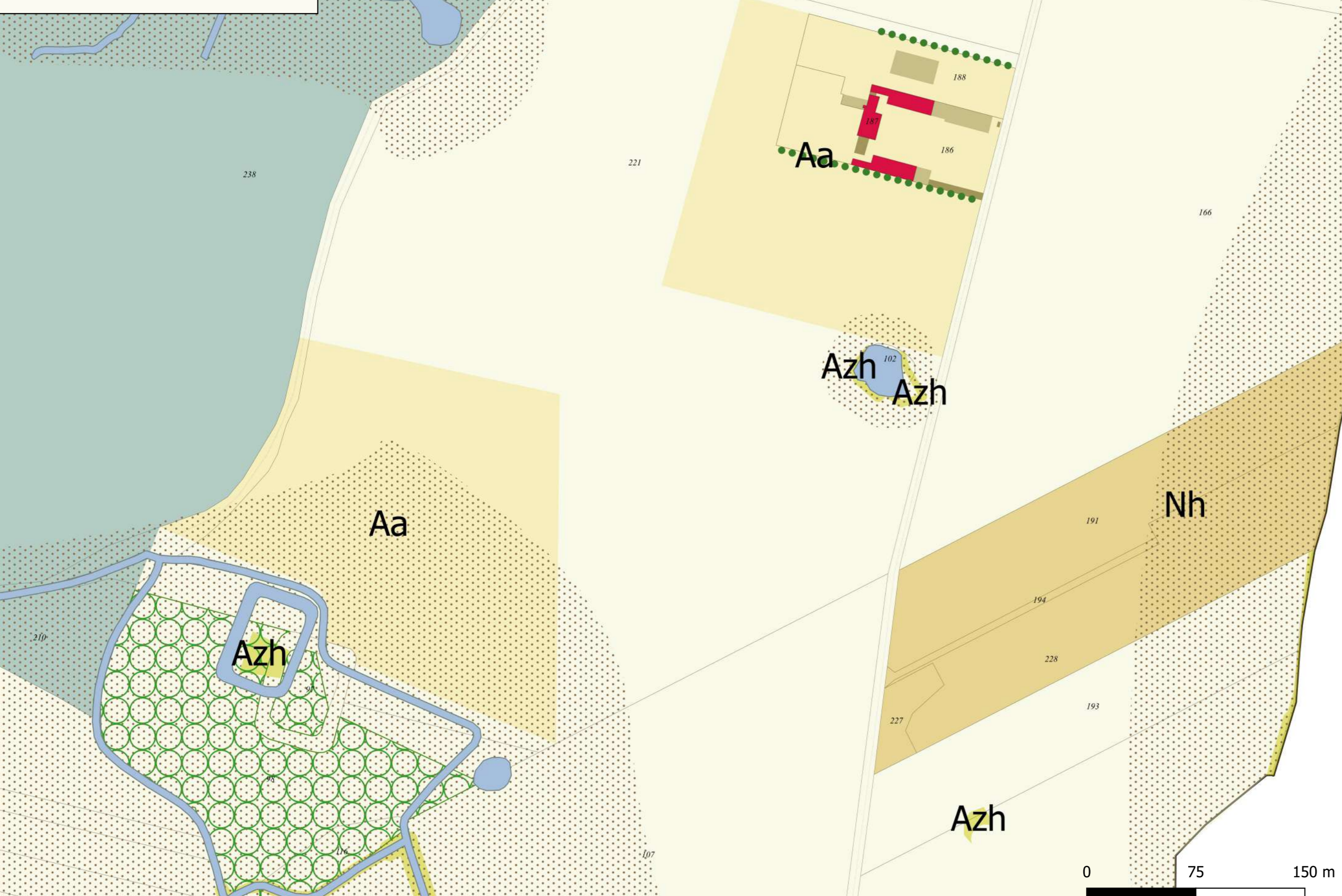
Clos Prieur



Attilly



Bervilliers



Zone urbaine

- UA
- UAa
- UB
- UBzh
- UCa
- UCb
- UDa
- Udb
- UDc
- UX

Zone à urbaniser

- AUa
- 2AU

Zone agricole

- A
- Aa
- Azh

Zone naturelle et forestière

- N
- Na
- Nb
- Nc
- Nd
- Ne
- Nh
- Nzh

- Secteur soumis au respect d'OAP
- Lisière inconstructible de 50m autour des espaces boisés de plus de 100ha
- Zone humide DRIEE classe B
- Bande de protection des rus
- Bande de constructibilité
- Emplacement réservé

Éléments à préserver au titre de l'article L.113.1 du CU

- EBC
- Patrimoine bâti
- Petit patrimoine (pont)
- Mur structurant
- Espace paysager
- Arbre remarquable
- Alignement d'arbres
- Vue remarquable

Éléments à préserver au titre de l'article L151-38 du CU

- Liaisons douces

DEPARTEMENT DE LA SEINE ET MARNE
FEROLLES-ATTILLY

PLAN LOCAL D'URBANISME

Pièce n°6c : plan des hameaux
1/2500

Version février 2021

REVISION du PLU
Document arrêté le :
Document approuvé le :

IngESPACES
Liberté, Environnement, Développement

Cité Descartes
23, rue Alfred Nobel
77420 Champs-sur-Marne
Tél : 01 64 61 86 24

Numéros	Bénéficiaires	Nature	Surface (m2)
1	Commune de Férolles-Attilly	Création d'une noue plantée de régulation des eaux pluviales	4936.8
2	Commune de Férolles-Attilly	Extension du cimetière	1829
3a	Commune de Férolles-Attilly	Création de liaisons douces ou aménagement de voirie du bourg vers le nord pour liaison aux équipements publics	12400
3b	Commune de Férolles-Attilly	Création de liaisons douces ou aménagement de voirie du bourg vers Lésigny	5142.7
3c	Commune de Férolles-Attilly	Création de liaisons douces ou aménagement de voirie du bourg vers Chevry-Cossigny	8158.2
3d	Commune de Férolles-Attilly	Création de liaisons douces ou aménagement de voirie du bourg vers Servon	11190
4	Commune de Férolles-Attilly	Élargissement chemin rural	1868.1