

**PLAN LOCAL D'URBANISME**

Pièce n°8

**PLAN DES SERVITUDES D'UTILITE PUBLIQUE**

**de Férolles-Attilly**

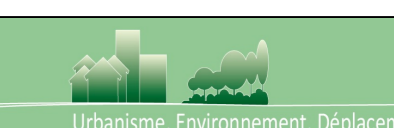
REVISION du PLU

1:6000

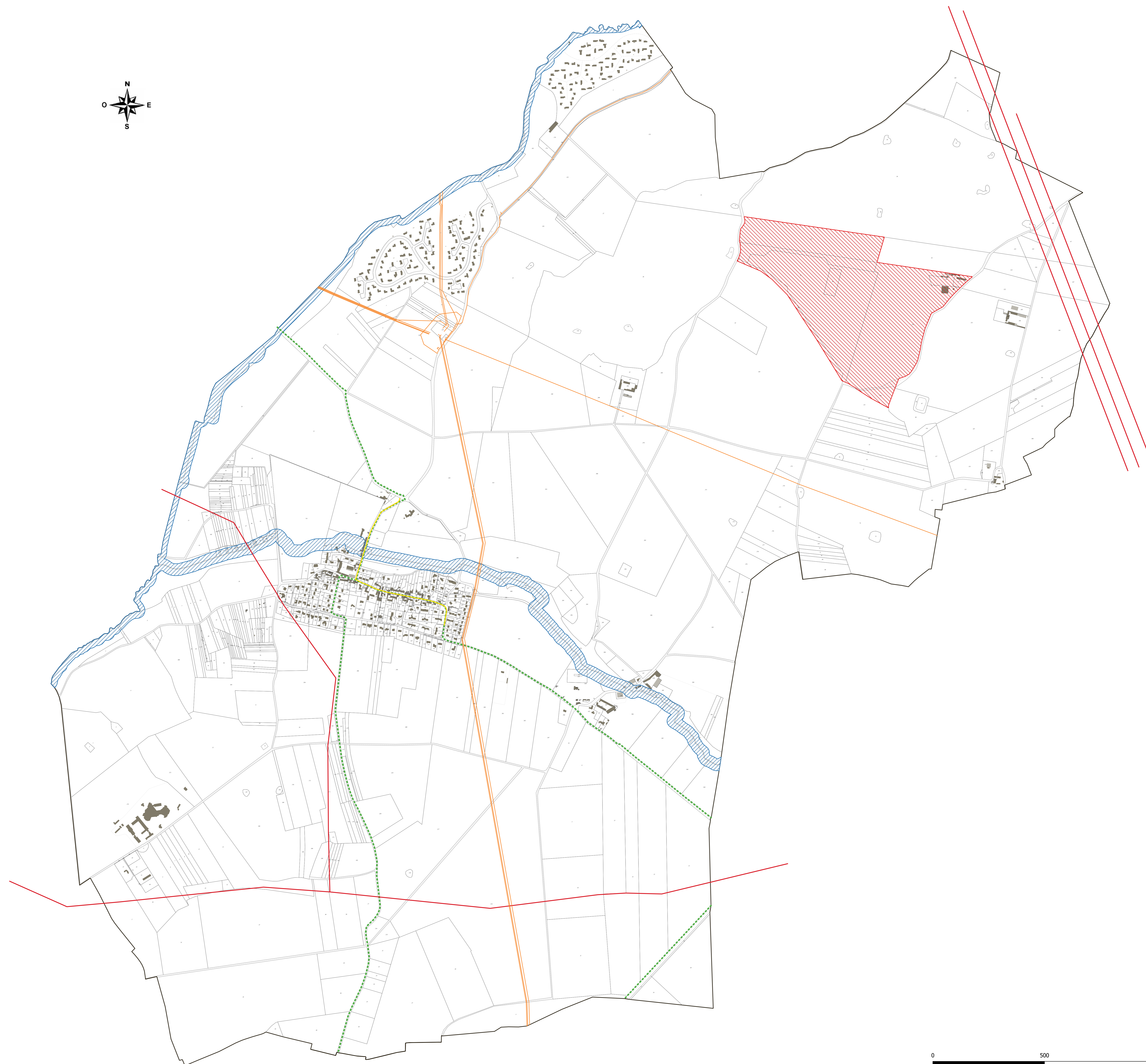
Document arrêté le : 24/06/2019

Document approuvé le :

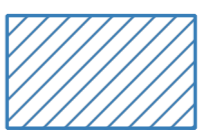



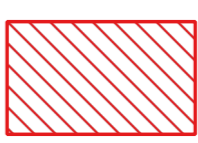

IngESPACES



Cité Descartes  
23, rue Alfred Nobel  
77420 Champs-sur-Marne  
Tél : 01 64 61 86 24



NB : la commune est concernée par la servitude AS 1 « instauration de périmètres de protection des eaux potables » qui est présentée dans le document « Alimentation en eau potable de Lésigny » de la pièce 8 du PLU. Les captages de Lésigny génèrent en effet des périmètres de protection impactant le territoire de Férolles Attilly.

-  A4 - Conservation des terrains riverains des cours d'eau - Libre passage sur les berges du Réveillon et de ses affluents
-  I1 - GRTGaz -canalisations de distribution et transport de gaz
-  I4 - Electricité établissement des canalisations électriques
-  EL7 - Alignement des voies nationales départementales
-  PM2 - Ancienne décharge d'ordures ménagères (arrêté préfectoral n°9 DAIDPIC 291)
-  PT3 - Réseaux de télécommunications téléphoniques télégraphiques